

## Betriebsraumschiebetür 1-flg.

Bestellnr.: T200

Laufschiene:  
Automatik-Magnetlaufschiene  
oder  
manuelle Edelstahl-Laufschiene

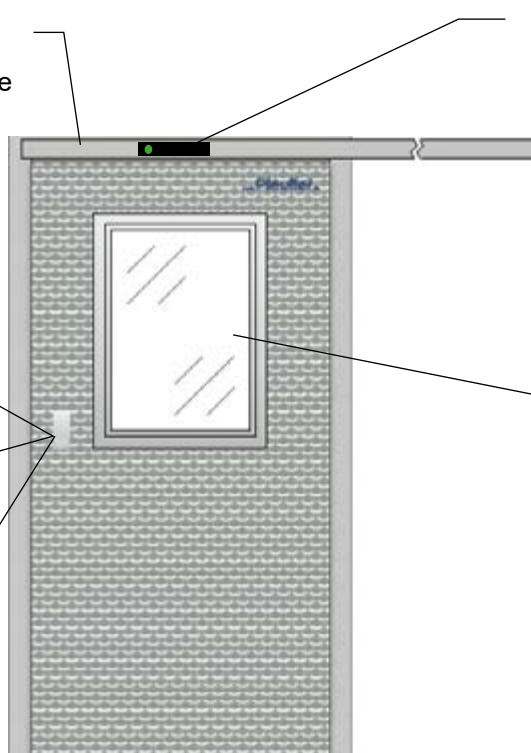
Kombimelder

CNS-Griffmuschel

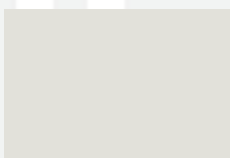
Rechteckfenster  
CNS-Glasleisten  
optional

Außen und Innen  
eingelassene  
PE-Griffmuschel  
optional

außen CNS-Griffrohr  
innen Griffmuschel  
optional



## Oberflächen



RAL 9002  
(standard)



Sonder-RAL Farben  
auf Anfrage



Edelstahl  
Leinen



Edelstahl  
kreismattiert



Edelstahl  
gebürstet

**Pfeuffer GmbH**

Industriestraße 4  
97342 Marktstef  
Germany

Telefon +49 9332 501-0  
Telefax +49 9332 501-198

E-Mail [info@pfeuffer.de](mailto:info@pfeuffer.de)  
Internet [www.pfeuffer.de](http://www.pfeuffer.de)

USt.-IdNr.

Reg. Gericht  
Würzburg  
Geschäftsführer

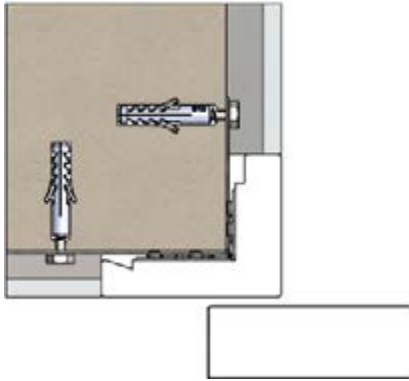
DE811242250

HRB 1198  
Rainer Pfeuffer

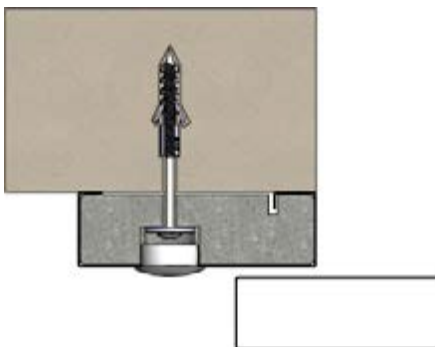
Betriebsraumschiebetür 1-flg.  
Bestellnr.: T200  
Stand 07/24

## Einbauarten

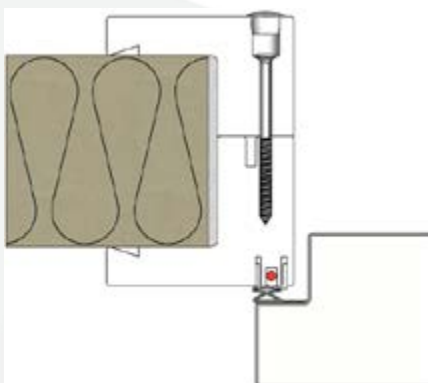
Betriebsraumschiebetür 1-flg.



**Rahmen für Mauereinbau**



**Flachrahmen  
Sacklochmontage**



**Klemmzarge für Paneleinbau**

**Pfeuffer GmbH**

Industriestraße 4  
97342 Marktstef  
Germany

Telefon +49 9332 501-0  
Telefax +49 9332 501-198

E-Mail [info@pfeuffer.de](mailto:info@pfeuffer.de)  
Internet [www.pfeuffer.de](http://www.pfeuffer.de)

USt.-IdNr.

Reg. Gericht  
Würzburg  
Geschäftsführer

DE811242250

HRB 1198  
Rainer Pfeuffer

Betriebsraumschiebetür 1-flg.  
Bestellnr.: T200  
Stand 07/24

## Ersatzteile

Betriebsraumschiebetür 1-flg.

	N/A	Automatiklaufschiene Motor
	N/A	Automatiklaufschiene Steuerungsmodul
	N/A	Automatiklaufmaschine Schloss
	N/A	Automatiklaufschiene
	N/A	Automatiklaufschiene Netzteil
	N/A	Automatiklaufschiene Trolley

## Checkliste Betriebsraumschiebetür 1-flg.

Größe Wandöffnung: oder Lichtes Maß Tür:	mm	x	mm
DIN-Richtung:	rechts	links	
Griff:	Beidseitig CNS-Griffmuschel Beidseitig PE-Griffmuschel außen CNS-Griffrohr, innen Griffmuschel außen ohne Griff, Innen Griffmuschel (automatik)		
Einbauart:	Rahmen für Mauereinbau Klemmzarge für Paneleinbau   mm Klemmdicke Flachrahmen Sacklochmontage		
Oberfläche:	verz. Stahlblech RAL 9002 (Standard) verz. Stahlblech RAL (Wunschfarbe) <b>Edelstahl</b> Leinen kreismattiert gebürstet		
Optionen:	E-Automatik für Henry Schiebetür Fenster oval, 500 x 700 mm im Gummiprofil Fenster Rechteckig x mm, CNS Rahmen		



## Ihre Kontaktdaten:

Firma / Name:

E-Mail:

Straße:

Telefon:

PLZ:

Ort:

Anmerkungen /

Land

Projekt

Ja, ich habe die [Datenschutzerklärung](#) / [AGB's](#) zur Kenntnis genommen und bin damit einverstanden, dass die von mir angegebenen Daten elektronisch erhoben und gespeichert werden. Meine Daten werden dabei nur streng zweckgebunden zur Bearbeitung und Beantwortung meiner Anfrage genutzt



Bild / Skizze / Anhang:

**Pfeuffer GmbH**

Telefon +49 9332 501-0  
Telefax +49 9332 501-198

USt.-IdNr.

DE811242250

Industriestraße 4  
97342 Marktstef  
Germany

E-Mail [info@pfeuffer.de](mailto:info@pfeuffer.de)  
Internet [www.pfeuffer.de](http://www.pfeuffer.de)

Reg. Gericht  
Würzburg  
Geschäftsführer

HRB 1198  
Rainer Pfeuffer

Betriebsraumschiebetür 1-flg.  
Bestellnr.: T200  
Stand 07/24

.....