

## Kühlraumdrehtür 1-flg.

Bestellnr.: T009

Obentürschließer  
optional

Druckausgleichventil  
beheizt  
optional

Kantenscharnier  
Varioflex mit  
Aushebesicherung

Rechteckfenster  
CNS-Glasleisten  
optional

Türkontaktschalter  
mechanisch | magnetisch  
optional



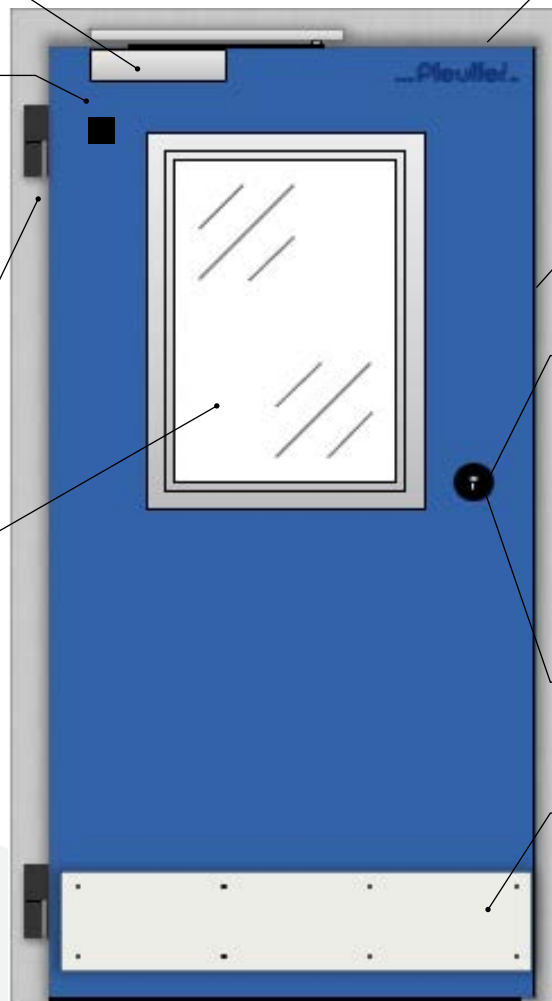
Abgebildet:  
**OSKAR Magnetgriffleiste**

Oskar abschließbar  
optional



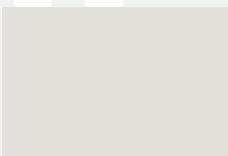
Euro 2000  
optional

Rammschutz  
optional



KÜHLZELLEN - KÜHLRAUMTÜREN - BRANDSCHUTZTÜREN

## Oberflächen



RAL 9002  
(standard)



Sonder-RAL Farben  
auf Anfrage



Edelstahl  
Leinen



Edelstahl  
kreismattiert



Edelstahl  
gebürstet

**Pfeuffer GmbH**

Industriestraße 4  
97342 Marktstef  
Germany

Telefon +49 9332 501-0  
Telefax +49 9332 501-198

E-Mail [info@pfeuffer.de](mailto:info@pfeuffer.de)  
Internet [www.pfeuffer.de](http://www.pfeuffer.de)

USt.-IdNr.

Reg. Gericht  
Würzburg  
Geschäftsführer

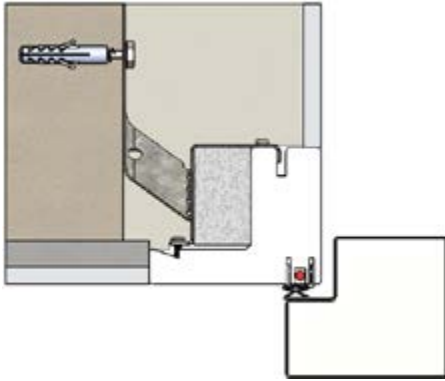
DE811242250

HRB 1198  
Rainer Pfeuffer

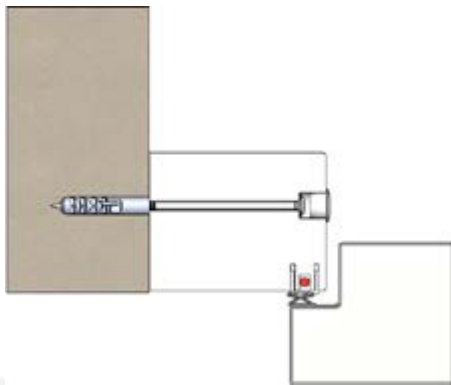
Kühlraumdrehtür 1-flg.  
Bestellnr.: T009  
Stand 07/24

## Einbauarten

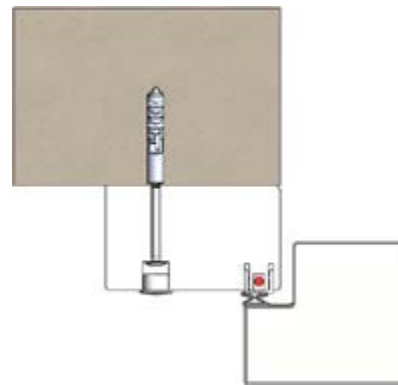
Kühlraumdrehtür 1-flg.



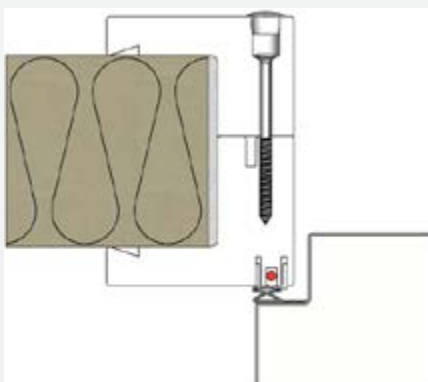
**Rahmen für Mauereinbau**



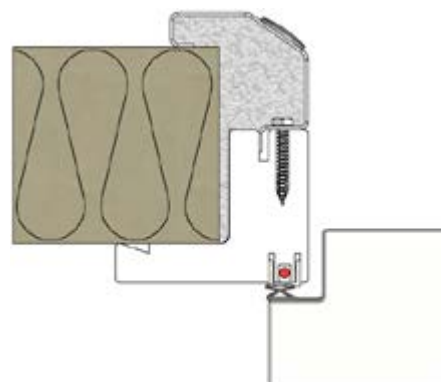
**Blockrahmen**  
100 mm x 80 mm



**Flachrahmen**  
100 mm x 60 mm / 40 mm













**Klemmzarge für  
Paneleinbau**



**ab 170mm Panelstärke**  
Edelstahl - Klemmprofil

## Ersatzteile

Kühlraumdrehtür 1-flg.

	800244	Euro 2000 für PU 120mm, CNS Griffrohr / schwarze Kappe Notgriff ohne Schnapper Nr. E5
	800785	Oskar - Verschluss 120 mm DIN rechts
	800786	Oskar - Verschluss 120mm DIN links
	800030	Schließkloben
	800623	Kantenscharnier Varioflex mit Aushebesicherung, steigend, höhenverstellbar, aushängbar, rastbar. RAL 9005
N/A	800683	Zubehörtüte mit Feder für Varioflex
	500209	Türdichtgummi, Vollgummi, schwarz
	520098	Schleifgummi mit Sollknickstellen steingrau ähnl. RAL 7030
	805525	Druckausgleichsventil Fermod
	803101	Türkontaktwechsler mechanisch
	895083	Türkontaktwechsler magnetisch

## Checkliste Kühlraumdrehtür 1-flg.

Größe Wandöffnung:	mm	x	mm
oder			
Lichtes Maß Tür:	mm	x	mm
	Oskar-Ausführung		Oskar abschließbar
	Euro 2000 Ausführung		
DIN-Richtung:	rechts	links	
Einbauart:	Rahmen für Mauereinbau		
	Klemmzarge für Paneleinbau		mm Klemmdicke
	Flachrahmen 100 mm x 60 mm / 40 mm		
	Blockrahmen 100 mm x 80 mm		
Oberfläche:	verz. Stahlblech RAL 9002 (Standard)		
	verz. Stahlblech RAL		(Wunschfarbe)
	<b>Edelstahl</b>		
	Leinen	kreismattiert	gebürstet
Schwelle:	ohne Schwelle		
	mit Schwelle		
Optionen:	Obentürschließer		
	Türkkontaktschalter		
	mechanisch		magnetisch
	PE Rammschutz 200 x 10mm		
	1-fach		2-fach
	Druckausgleichsventil		
	Fenster oval, 500 x 700 mm im Gummiprofil		
	Fenster Rechteckig	x	mm, CNS Rahmen



## Ihre Kontaktdaten:

Firma / Name:

E-Mail:

Straße:

Telefon:

PLZ:

Ort:

Anmerkungen /

Land

Projekt

Ja, ich habe die [Datenschutzerklärung](#) / [AGB's](#) zur Kenntnis genommen und bin damit einverstanden, dass die von mir angegebenen Daten elektronisch erhoben und gespeichert werden. Meine Daten werden dabei nur streng zweckgebunden zur Bearbeitung und Beantwortung meiner Anfrage genutzt

KÜHLZELLEN - KÜHLRAUMTÜREN - BRANDSCHUTZTÜREN



Bild / Skizze / Anhang:

**Pfeuffer GmbH**

Telefon +49 9332 501-0  
Telefax +49 9332 501-198

USt.-IdNr.

DE811242250

Industriestraße 4  
97342 Marktstef  
Germany

E-Mail [info@pfeuffer.de](mailto:info@pfeuffer.de)  
Internet [www.pfeuffer.de](http://www.pfeuffer.de)

Reg. Gericht  
Würzburg  
Geschäftsführer

HRB 1198  
Rainer Pfeuffer

Kühlraumdrehtür 1-flg.  
Bestellnr.: T009  
Stand 07/24

.....