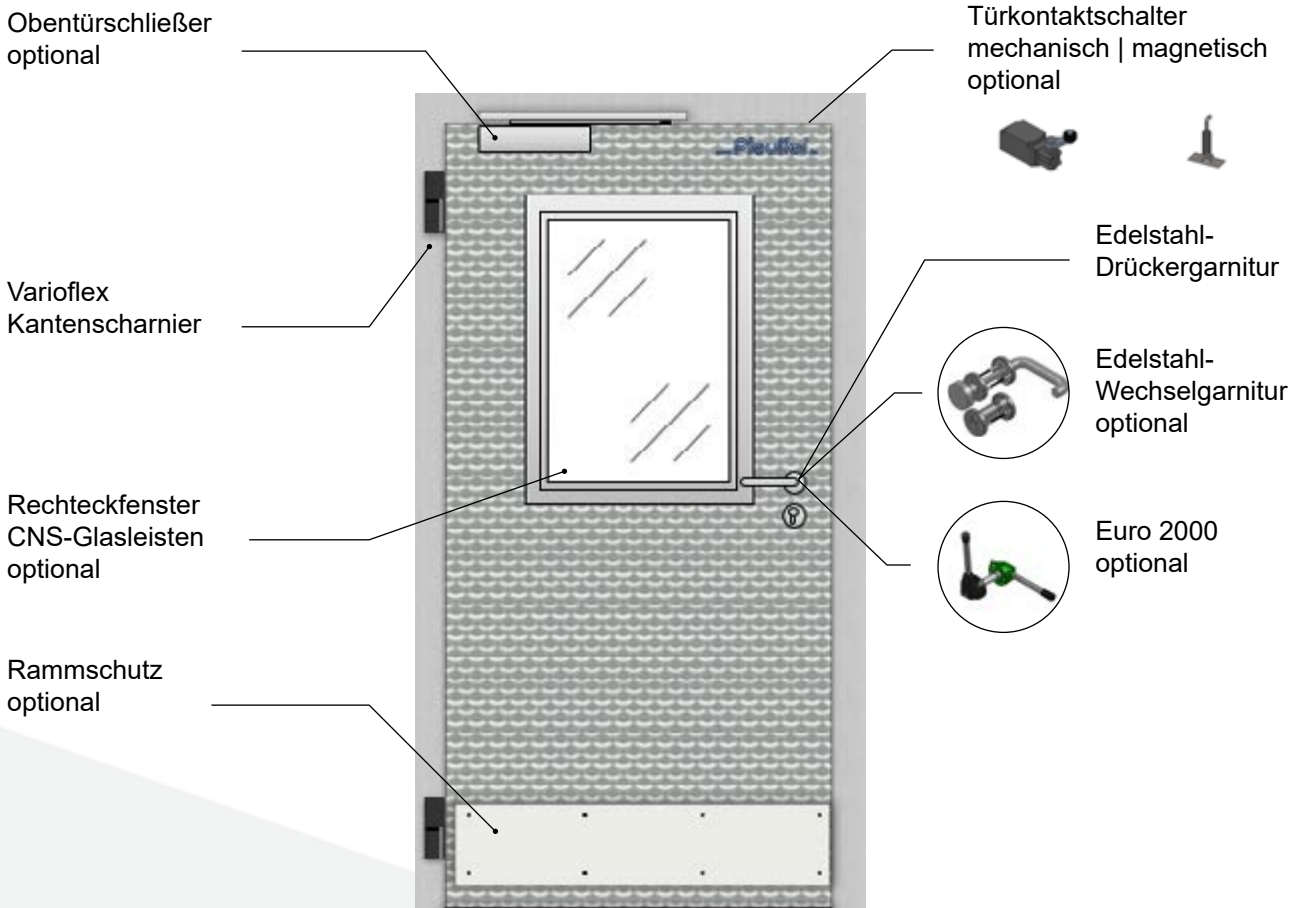


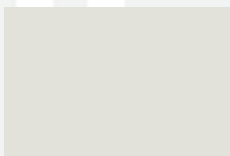
## Multifunktionsdrehtür 1-flg.

Bestellnr.: T041



KÜHLZELLEN - KÜHLRAUMTÜREN - BRANDSCHUTZTÜREN

## Oberflächen



RAL 9002  
(standard)



Sonder-RAL Farben  
auf Anfrage



Edelstahl  
Leinen



Edelstahl  
kreismattiert



Edelstahl  
gebürstet

**Pfeuffer GmbH**

Industriestraße 4  
97342 Marktstef  
Germany

Telefon +49 9332 501-0  
Telefax +49 9332 501-198

E-Mail [info@pfeuffer.de](mailto:info@pfeuffer.de)  
Internet [www.pfeuffer.de](http://www.pfeuffer.de)

USt.-IdNr.

Reg. Gericht  
Würzburg  
Geschäftsführer

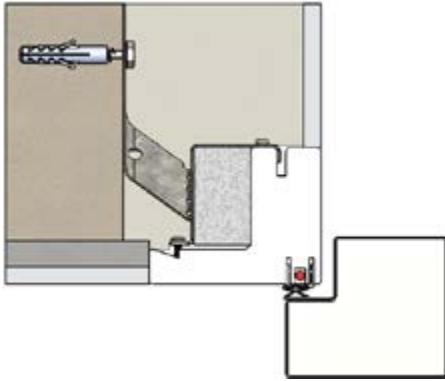
DE811242250

HRB 1198  
Rainer Pfeuffer

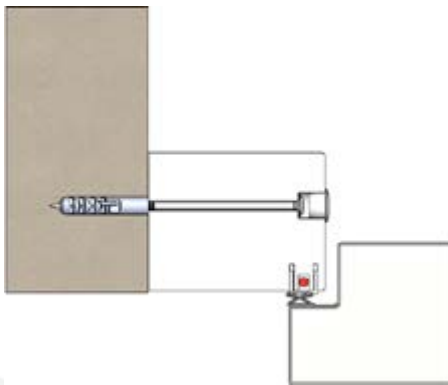
Multifunktionsdrehtür 1-flg.  
Bestellnr.: T041  
Stand 07/24

## Einbauarten

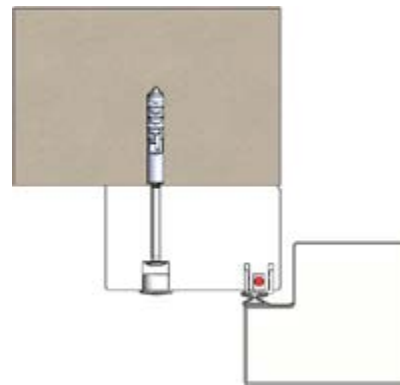
Multifunktionsdrehtür 1-flg.



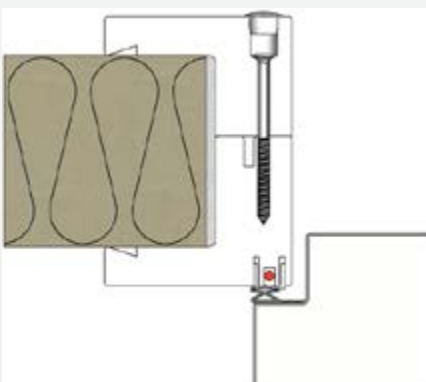
**Rahmen für Mauereinbau**



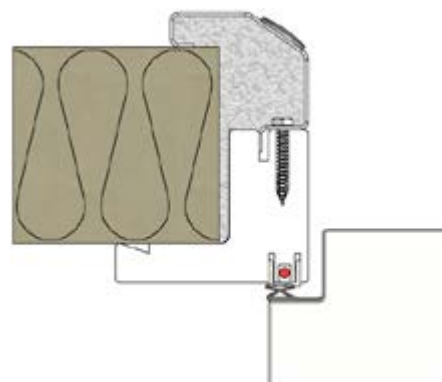
**Blockrahmen**  
100 mm x 80 mm



**Flachrahmen**  
100 mm x 60 mm / 40 mm













**Klemmzarge für  
Paneleinbau**



**ab 170mm Panelstärke**  
Edelstahl - Klemmprofil




## Ersatzteile

Multifunktionsdrehtür 1-flg.

	800244	Euro 2000 für PU 80, CNS Griffrohr / schwarze Kappe Notgriff ohne Schnapper Nr. E5
	800924	HAFI Office Line Drückergarnitur, Design 202, Rosette PZ, 9mm VK Klasse 4, DIN EN 1906, DIN18273
	DIN L 800925 DIN R 800926	HAFI Wechselgarnitur Knauf / Drücker 820
	DIN R 800939 DIN L 800940	Panikschloss PZW, feste Nuss (65/72/20) 9 mm Stift, Stulp Edelstahl
	DIN R 800941 DIN L 800942	Panikschloss PZW, geteilte Nuss (65/72/20) 9 mm Stift, Stulp Edelstahl
	DIN R 800943 DIN L 800944	Einsteckschloss PZW, feste Nuss (65/72/20) 9 mm Stift, Stulp Edelstahl
	800030	Schließkloben
	800623	Kantenscharnier Varioflex mit Aushebesicherung, steigend, höhenverstellbar, aushängbar, rastbar, RAL9005
N/A	800683	Zubehörtüte mit Feder für Varioflex
	805525	Druckausgleichsventil Fermod
	803101	Türkontaktschalter mechanisch

## Ersatzteile

Multifunktionsdrehtür 1-flg.

	895083	Türkontaktschalter magnetisch
	500209	Türdichtgummi, Vollgummi, Schwarz
	520098	Schleifgummi mit Sollknickstellen, steingrau ähnl. RAL 7030

KÜHLZELLEN - KÜHLRAUMTÜREN - BRANDSCHUTZTÜREN

## Checkliste Multifunktionsdrehtür 1-flg.

Größe Wandöffnung:	mm	x	mm
oder			
Lichtes Maß Tür:	mm	x	mm
DIN-Richtung:	rechts	links	
Griff:	Edelstahl-Drückergarnitur		
	Edelstahl-Wechselgarnitur		
	Euro 2000		
	Oskar-Ausführung	Oskar abschließbar	
Einbauart:	Rahmen für Mauereinbau		
	Klemmzarge für Paneleinbau		mm Klemmdicke
	Flachrahmen 100 mm x 60 mm / 40 mm		
	Blockrahmen 100 mm x 80 mm		
Oberfläche:	verz. Stahlblech RAL 9002 (Standard)		
	verz. Stahlblech RAL	(Wunschfarbe)	
	<b>Edelstahl</b>		
	Leinen	kreismattiert	gebürstet
Schwelle:	ohne Schwelle		
	mit Schwelle		
Optionen:	Obentürschließer		
	Türkontaktschalter		
	mechanisch	magnetisch	
	PE Rammschutz 200 x 10mm		
	1-fach	2-fach	
	Fenster oval, 500 x 700 mm im Gummiprofil		
	Fenster Rechteckig	x	mm, CNS Rahmen
	elektrischer Türöffner		



## Ihre Kontaktdaten:

Firma / Name:

E-Mail:

Straße:

Telefon:

PLZ:

Ort:

Anmerkungen /

Land

Projekt

Ja, ich habe die [Datenschutzerklärung](#) / [AGB's](#) zur Kenntnis genommen und bin damit einverstanden, dass die von mir angegebenen Daten elektronisch erhoben und gespeichert werden. Meine Daten werden dabei nur streng zweckgebunden zur Bearbeitung und Beantwortung meiner Anfrage genutzt



Bild / Skizze / Anhang:

**Pfeuffer GmbH**

Industriestraße 4  
97342 Marktstef  
Germany

Telefon +49 9332 501-0  
Telefax +49 9332 501-198

E-Mail [info@pfeuffer.de](mailto:info@pfeuffer.de)  
Internet [www.pfeuffer.de](http://www.pfeuffer.de)

USt.-IdNr.

DE811242250

Reg. Gericht  
Würzburg  
Geschäftsführer

HRB 1198  
Rainer Pfeuffer

Multifunktionsdrehtür 1-flg.  
Bestellnr.: T041  
Stand 07/24