

Tiefkühlraumdrehtür 1-flg.

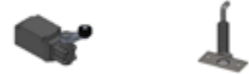
Bestellnr.: T010 / T015

Obentürschließer
optional

Druckausgleichventil
beheizt
optional

Kantenscharnier
Varioflex mit
Aushebesicherung

Türkontaktschalter
mechanisch | magnetisch
optional



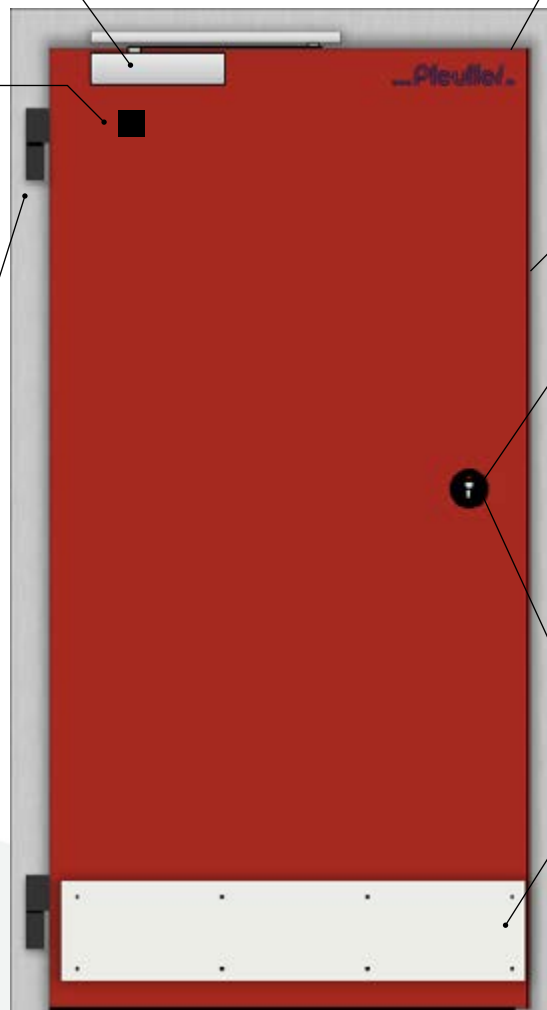
Abgebildet:
OSKAR Magnetgriffeiste

Oskar abschließbar
optional



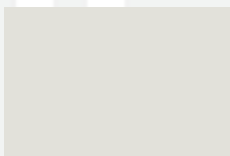
Euro 2000
optional

Rammschutz
optional



KÜHLZELLEN - KÜHLRAUMTÜREN - BRANDSCHUTZTÜREN

Oberflächen



RAL 9002
(standard)



Sonder-RAL Farben
auf Anfrage



Edelstahl
Leinen



Edelstahl
kreismattiert



Edelstahl
gebürstet

Pfeuffer GmbH

Industriestraße 4
97342 Marktstef
Germany

Telefon +49 9332 501-0
Telefax +49 9332 501-198

E-Mail info@pfeuffer.de
Internet www.pfeuffer.de

USt.-IdNr.

Reg. Gericht
Würzburg
Geschäftsführer

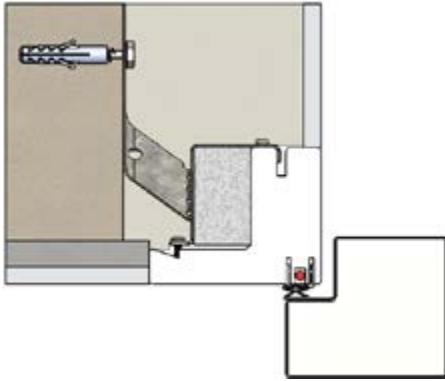
DE811242250

HRB 1198
Rainer Pfeuffer

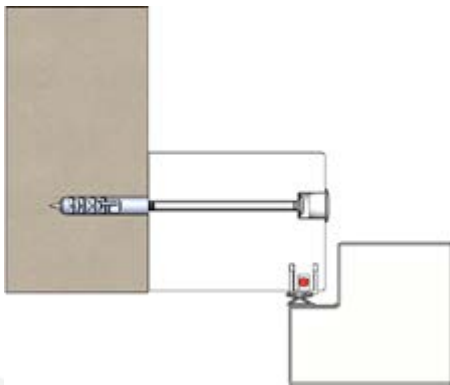
Tiefkühlraumdrehtür 1-flg.
Bestellnr.: T010 / T015
Stand 07/24

Einbauarten

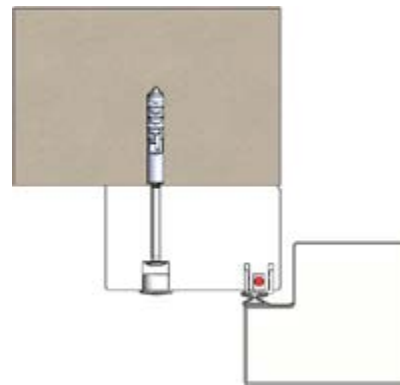
Tiefkühlraumdrehtür 1-flg.



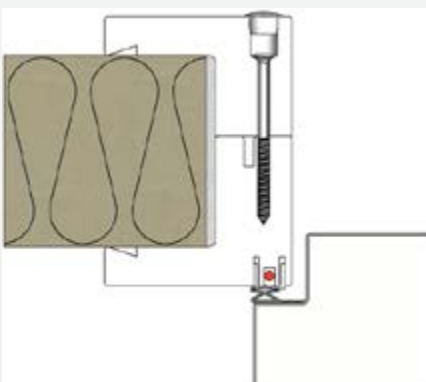
Rahmen für Mauereinbau



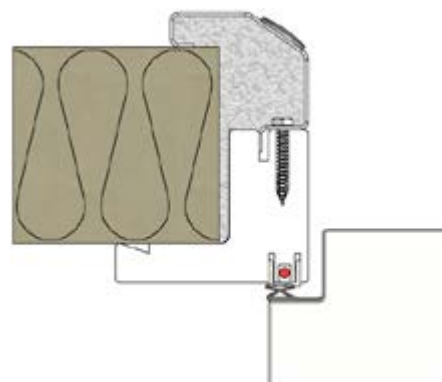
Blockrahmen
100 mm x 80 mm



Flachrahmen
100 mm x 60 mm / 40 mm













**Klemmzarge für
Paneleinbau**



ab 170mm Panelstärke
Edelstahl - Klemmprofil

Ersatzteile

Tiefkühlraumdrehtür 1-flg.

	800248	Euro 2000 für PU 120mm, CNS Griffrohr / schwarze Kappe Notgriff ohne Schnapper Nr. E5
	800785	Oskar - Verschluss 120 mm DIN rechts
	800786	Oskar - Verschluss 120mm DIN links
	800030	Schließkloben
	800623	Kantenscharnier Varioflex mit Aushebesicherung, steigend, höhenverstellbar, aushängbar, rastbar. RAL 9005
N/A	800683	Zubehörtüte mit Feder für Varioflex
	500209	Türdichtgummi, Vollgummi, schwarz
	520098	Schleifgummi mit Sollknickstellen steingrau ähnl. RAL 7030
	805525	Druckausgleichsventil Fermod beheizt
	803101	Türkonatkontaktschalter mechanisch
	895083	Türkontaktschalter magnetisch

Checkliste Tiefkühlraumdrehtür

Größe Wandöffnung:	mm	x	mm
oder			
Lichtes Maß Tür:	mm	x	mm
Rahmenheizung	Oskar-Ausführung	Oskar abschließbar	
Blattheizung*	Euro 2000 Ausführung*	*Blattheizung ist nur mit Euro 2000 erhältlich *Euro 2000 Ausführung ist immer abschließbar	
DIN-Richtung:	rechts	links	
Einbauart:	Rahmen für Mauereinbau		
	Klemmzarge für Paneleinbau		mm Klemmdicke
	Flachrahmen 100 mm x 60 mm / 40 mm		
	Blockrahmen 100 mm x 80 mm		
Oberfläche:	verz. Stahlblech RAL 9002 (Standard)		
	verz. Stahlblech RAL	(Wunschfarbe)	
	Edelstahl		
	Leinen	kreismattiert	gebürstet
Schwelle:	ohne Schwelle		
	mit Schwelle		
Optionen:	Obentürschließer		
	Türkkontaktschalter		
	mechanisch	magnetisch	
	PE Rammschutz 200 x 10mm		
	1-fach	2-fach	
	Druckausgleichsventil		

Ihre Kontaktdaten:

Firma / Name:

E-Mail:

Straße:

Telefon:

PLZ:

Ort:

Anmerkungen /

Land

Projekt

Ja, ich habe die [Datenschutzerklärung](#) / [AGB's](#) zur Kenntnis genommen und bin damit einverstanden, dass die von mir angegebenen Daten elektronisch erhoben und gespeichert werden. Meine Daten werden dabei nur streng zweckgebunden zur Bearbeitung und Beantwortung meiner Anfrage genutzt



Bild / Skizze / Anhang:

Pfeuffer GmbH

Telefon +49 9332 501-0
Telefax +49 9332 501-198

USt.-IdNr.

DE811242250

Industriestraße 4
97342 Marktstef
Germany

E-Mail info@pfeuffer.de
Internet www.pfeuffer.de

Reg. Gericht
Würzburg
Geschäftsführer

HRB 1198
Rainer Pfeuffer

Tiefkühlraumdrehtür 1-flg.
Bestellnr.: T010 / T015
Stand 07/24