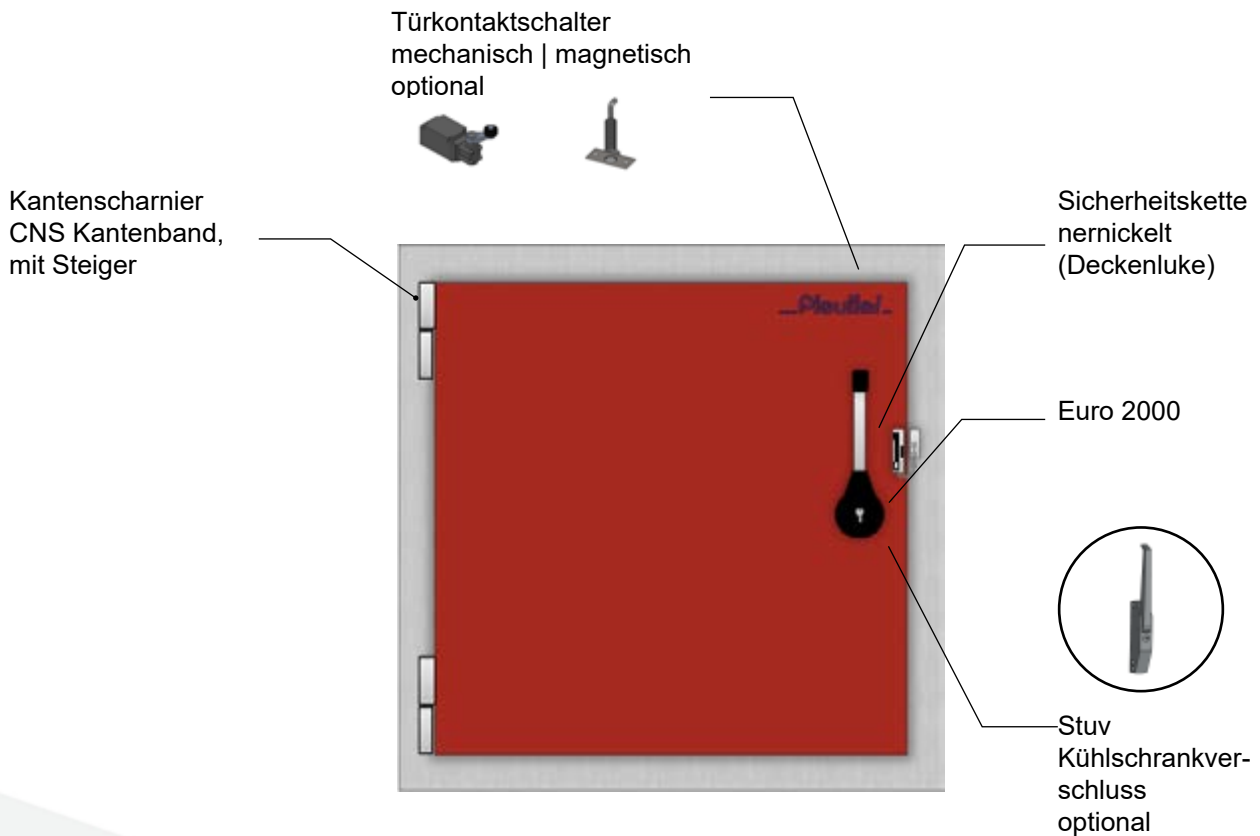
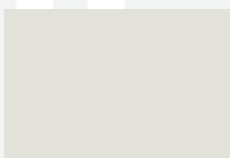


Tiefkühlraumluke 1-flg.

Bestellnr.: T013 / T016



Oberflächen



RAL 9002
(standard)



Sonder-RAL Farben
auf Anfrage



Edelstahl
Leinen



Edelstahl
kreismattiert



Edelstahl
gebürstet

Pfeuffer GmbH

Industriestraße 4
97342 Marktstef
Germany

Telefon +49 9332 501-0
Telefax +49 9332 501-198

E-Mail info@pfeuffer.de
Internet www.pfeuffer.de

USt.-IdNr.

Reg. Gericht
Würzburg
Geschäftsführer

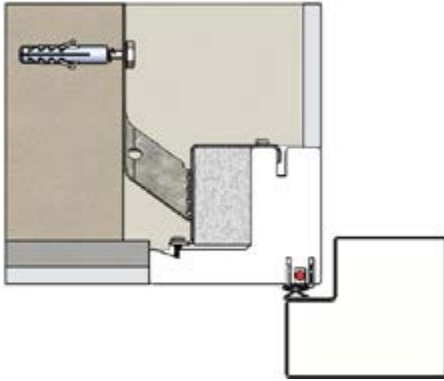
DE811242250

HRB 1198
Rainer Pfeuffer

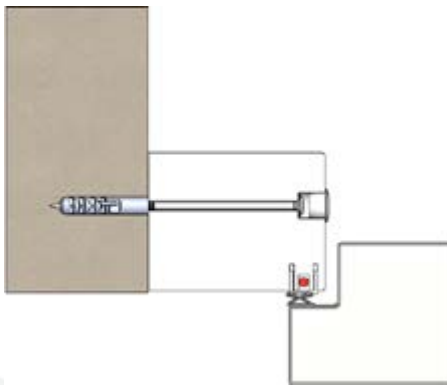
Tiefkühlraumluke 1-flg.
Bestellnr.: T013 & T016
Stand 07/24

Einbauarten

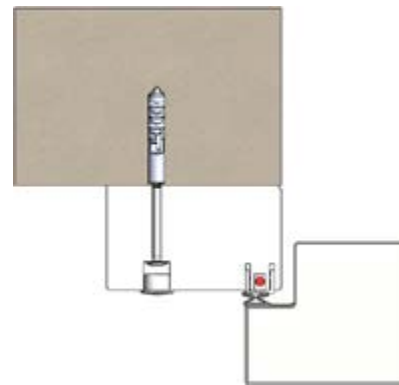
Tiefkühlraumluke 1-flg.



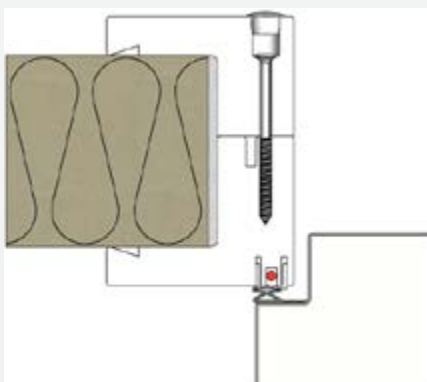
Rahmen für Mauereinbau



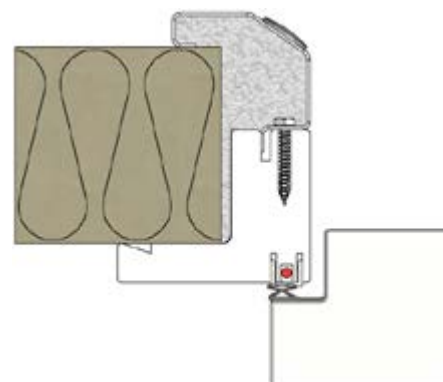
Blockrahmen
100 mm x 80 mm



Flachrahmen
100 mm x 60 mm / 40 mm



**Klemmzarge für
Paneleinbau**



ab 170mm Panelstärke
Edelstahl - Klemmprofil

Pfeuffer GmbH

Industriestraße 4
97342 Marktsteft
Germany

Telefon +49 9332 501-0
Telefax +49 9332 501-198

E-Mail info@pfeuffer.de
Internet www.pfeuffer.de

USt.-IdNr.

Reg. Gericht
Würzburg
Geschäftsführer









DE811242250

HRB 1198
Rainer Pfeuffer

Tiefkühlraumluke 1-flg.
Bestellnr.: T013 & T016
Stand 07/24

Ersatzteile

Tiefkühlraumluke 1-flg.

	800248	Euro 2000 für PU 120mm, CNS Griffrohr / schwarze Kappe Notgriff ohne Schnapper Nr. E5
	800190	Kantenverschluss „Presto“ komplett verchromt, ohne Notlöse
	800016	CNS Kantenband, 2-teilig mit Steiger
	800013	Sicherungskette für Deckeneinbau
	500209	Türdichtgummi, Vollgummi, schwarz
	800191	Pendelkloben für Prestoverschluss
	800192	U-Platte für Pendelkloben Presto + Distanzbuchse
	800659	STUV Kühlschrankverschluss

Checkliste Tiefkühlraumluke 1-flg.

Größe Wandöffnung:	mm	x	mm
oder			
Lichtes Maß Tür:	mm	x	mm
Einbau:	Wandeinbau		
	Deckeneinbau		
DIN-Richtung:	rechts	links	
Einbauart:	Rahmen für Mauereinbau		
	Klemmzarge für Paneleinbau		mm Klemmdicke
	Flachrahmen 100 mm x 60 mm / 40 mm		
	Blockrahmen 100 mm x 80 mm		
Oberfläche:	verz. Stahlblech RAL 9002 (Standard)		
	verz. Stahlblech RAL		(Wunschfarbe)
	Edelstahl		
	Leinen	kreismattiert	gebürstet
Optionen:	Sicherungskette für Deckeneinbau		
	Euro 2000		
	STUV Kühlschranksverschluss		





Ihre Kontaktdaten:

Firma / Name: E-Mail:
Straße: Telefon:
PLZ: Ort: Anmerkungen /
Land Projekt

Ja, ich habe die [Datenschutzerklärung](#) / [AGB's](#) zur Kenntnis genommen und bin damit einverstanden, dass die von mir angegebenen Daten elektronisch erhoben und gespeichert werden. Meine Daten werden dabei nur streng zweckgebunden zur Bearbeitung und Beantwortung meiner Anfrage genutzt

KÜHLZELLEN - KÜHLRAUMTÜREN - BRANDSCHUTZTÜREN



Bild / Skizze / Anhang:

Pfeuffer GmbH

Industriestraße 4
97342 Marktstef
Germany

Telefon +49 9332 501-0
Telefax +49 9332 501-198

E-Mail info@pfeuffer.de
Internet www.pfeuffer.de

USt.-IdNr.

DE811242250

Reg. Gericht
Würzburg
Geschäftsführer

HRB 1198
Rainer Pfeuffer

Tiefkühlraumluke 1-flg.
Bestellnr.: T013 & T016
Stand 07/24